



Գեղարքունիքի մարզ թ. Գավառ Ազատության 2
հեռ: +(374264) 2 23 29 e-mail: haferdgas@mail.ru

«ԹԻՎ 28 ՇՄՇ» ԲԲԸ

Ա Շ Խ Ա Տ Ա Ն Ք Ա Յ Ի Ն Ն Ա Խ Ա Գ Ի Ծ

Գավառ համայնքի Կարմիրգյուղ բնակավայրում կամուրջի կառուցում

ՊԱՏԿԻՐԱՏՈՒ՝ ԳԱՎԱՌ ՀԱՄԱՅՆՔ
ՀԱՄԱՅՆՔԻ ՂԵԿԱՎԱՐ՝

Գ. ՄԱՐՏԻՐՈՍՅԱՆ

ԿԱՏԱՐՈՂ՝
«ԹԻՎ 28 ՇՄՇ» ԲԲԸ
ՏՆՕՐԵՆ՝

Թ. ԳԱՓՈՅԱՆ

ԳԱՎԱՌ 2026

ԱՇԽԱՏԱՆՔԱՅԻՆ ԳԾԱԳՐԵՐԻ ՑԱՆԿ

ԹԵՐԹ	ԱՆՎԱՆՈՒՄԸ	ԾԱՆՈԹՈՒԹՅՈՒՆ
1	ԸՆԴՀԱՆՈՒՐ ՏՎՅԱԼՆԵՐ	ՃՇ - 1
2	ՏԵՍՔ ԵԹԵՐԻՑ	
3	ՏԵՂԱՆՔԻ ՀԱՆՈՒՅԹ Մ1:125	
4	ԿԱՍՈՒՐՁԻ ՀԱՏԱԿԱԳԻԾ Մ 1: 125	
5	ԿԱՍՈՒՐՁԻ ԿՏՐՎԱԾՔ 2-2 ; ԼԻՑՔԸ ՑՈՒՅՑ ԶԻ ՏՐՎԱԾ	
6	ԿԱՍՈՒՐՁԻ ԿՏՐՎԱԾՔ 1-1 , ԱՐԳԵԼԱՓԱԿԻՉԻ ԱՄՐԱՆԱՎՈՐՈՒՄ	
7	ԹՈՒՉՔԱՅԻՆ ԿԱՌՈՒՑՎԱԾՔԻ ՍԱԼԵՐ ՍԵՐԻԱ 3.503-29	
8	ԹՈՒՉՔԱՅԻՆ ԿԱՌՈՒՑՎԱԾՔԻ ՍԱԼԵՐԻ ԱՄՐԱՆԱՎՈՐՈՒՄ	
9	ԹՈՒՉՔԱՅԻՆ ԿԱՌՈՒՑՎԱԾՔԻ ՍԱԼԵՐԻ ԱՄՐԱՆԱՎՈՐՈՒՄ	
10	ՀԵՆԱՐԱՆԻ ԱՄՐԱՆԱՎՈՐՈՒՄ	
11	ՀԱՆԳՈՒՅՑ - 2 , ՆՅՈՒԹԵՐԻ ՄԱՍՆԱԳԻՐ	
12	ՀԵՆԱՐԱՆՆԵՐԻ ՆՅՈՒԹԵՐԻ ՄԱՍՆԱԳԻՐ	
13	ՄԵՏԱՂԱԿԱՆ ՃԱՂԱՇԱՐ;ՀԻՄՆԱԿԱՆ ԱՇԽԱՏԱՆՔՆԵՐԻ ՆՅՈՒԹԵՐԻ ՄԱՍՆԱԳԻՐ	
14	Ե/ԲԵՏՈՆԵ ԱՆՑՈՒՄԱՅԻՆ ՍԱԼ , ՆՅՈՒԹԵՐԻ ՄԱՍՆԱԳԻՐ	
15	ԳԼԽԱՎՈՐ ՀԱՏԱԿԱԳԻԾ ՇԻՆԿԱԶՄԱԿԵՐՊՄԱՆ	
16	ՇԻՆՀՐԱՊԱՐԱԿԻԱՆԿՏԱՆԳՈՒԹՅԱՆ ՆՇԱՆՆԵՐ	
17	ԿՈՌՆԿԻ ԲԵՌՆԱԲԱՐՁՈՒԹՅԱՆ ԳՐԱՖԻԿ	
18	ԺԱՄԱՆԱԿԱՑՈՒՅՑ	

Գավառ համայնքի Կարմիրգյուղ բնակավայրում կամուրջի կառուցում
նախագծի կատարման համար հիմք է հանդիսացել՝

1. համայնքի պատվերը
2. տեխնիկական առաջադրանքը
3. Ինժեներա-երկրաբանական եզրակացությունը
Նախատեսված է իրականացնել հետ-յալ աշխատանքները.
 1. Հողային աշխատանքներ
 2. Ժամանակավոր խողովակի տեղադրում, որպեսզի ջրի հոսքը
չխանգարի շինարարական աշխատանքներին
 3. Հիմքերի իրականացում իրանի տակ
 4. Միաձույլ հիդրոտեխնիկական բետոնից հեանարանների կառուցում
 5. Կամրջի սալերի մոնտաժում
 6. Պաշտպանիչ շերտի իրականացում ե/բետոնից B25 F150 w6
 7. Սոսնձվող ջրամեկուսիչ շերտի իրականացում
 8. Անցումային սալերի իրականացում մոնոլիտ ե/բետոնից-2 հատ
 9. Դեֆորմացիոն կարերի իրականացում
 10. Ճանապարհային ծածկույթի իրականացում5 սմ հաստությամբ
ասֆալտբետոնից
 11. Կամրջակի երկարությամբ մետաղական բազրիքների իրականացում
Ե/բետոնե պատի կառուցումով – յուղաներկումով

ՏՆՕՐԵՆ	Թ.ԳԱՓՈՅԱՆ	Գավառ համայնքի Կարմիրգյուղ բնակավայրում կամուրջի կառուցում			
Ն.Գ.Ճ.	Ա. ՇԻՇԱՆՅԱՆ				
ԳԾԵՑ	Ա. ՄԱԿՈՒՆՑ				
		Կամուրջ	ՓՈՒԼ	ԹԵՐԹ	ԹԵՐԹԵՐ
			ԱՆ	1	18
		ԸՆԴՀԱՆՈՒՐ ՏՎՅԱԼՆԵՐ		«ԹԻՎ 28 ՇՄՇ» ԲԲԸ	



Տեղ երեւից

Բ. Գաբարյան

Կառուցվող կամուրջի տարածք

ՏՆՕՐԵՆ	Թ.ԳԱՓՈՅԱՆ	Գաղառ համայնքի Կարմիրգյուղ բնակավայրում կամուրջի կառուցում			
Ն.Գ.Ճ.	Ա. ՇԻՆԱՆՅԱՆ				
ԳՇԵՑ	Ա. ՄԱԿՈՒՆՅԱՆ				
		Կամուրջ	ՓՈՒԼ	ԹԵՐԹ	ԹԵՐԹԵՐ
			ԱՆ	2	18
		ՏԵՍԷ ԵԹԵՐԻՑ	«ԹԻՎ 28 ՇԱՇ» ԲԲԸ		

Տեղանքի հանույթ Մ1:125

ՉԵՄ

Կողոն

ջրի
նիշ

Կամուրջ

ՉԵՄ

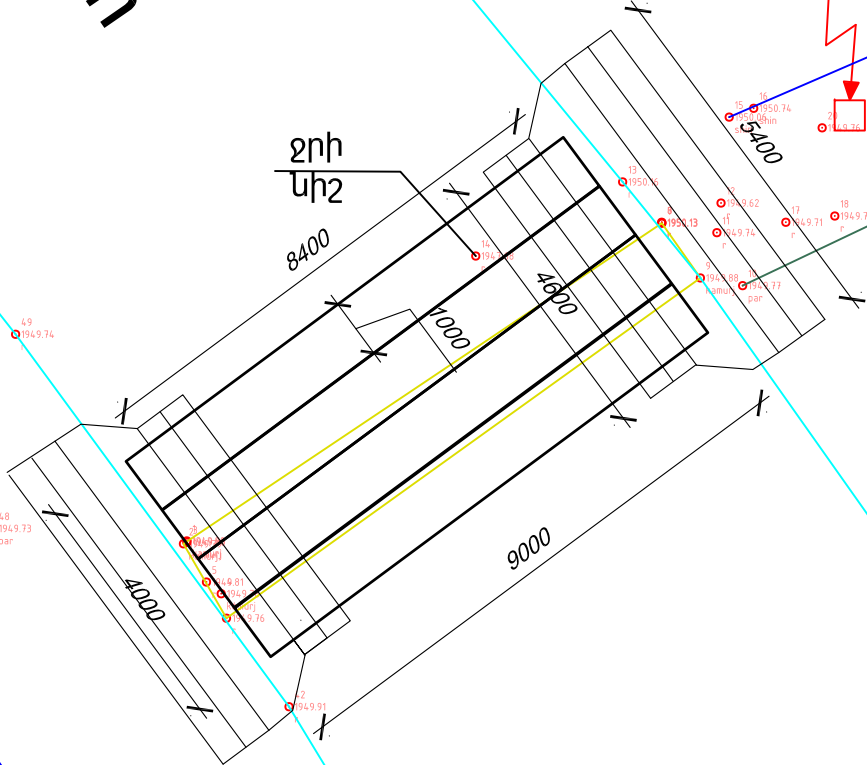
ՏՆՕՐԵՆ	Թ.ԳԱՓՈՅԱՆ	Գաղառ համայնքի Կարմիրգյուղ բնակավայրում կամուրջի կառուցում			
Ն.Գ.Ո.	Ա. ԺԻՇԱՆՅԱՆ				
ԳԾԵՅ	Ա. ՄԱԿՈՒՆՅ	Կամուրջ	ՓՈՒԼ	ԹԵՐԹ	ԹԵՐԹԵՐ
			ԱՆ	3	18
		ՏԵՂԱՆՔԻ ՀԱՆՈՒՅԹ Մ1:250	«ԹԻՎ 28 ՇՄՇ» ԲԲԸ		

Հատակագիծ Մ1:125

ՉԵՄ

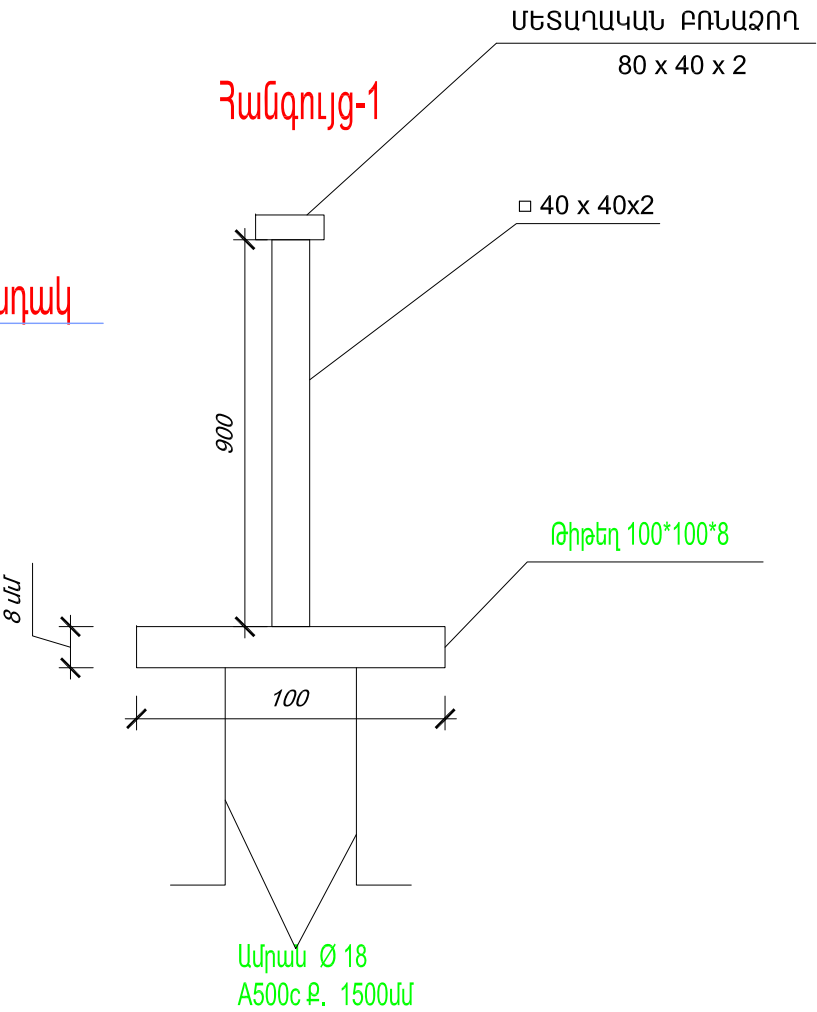
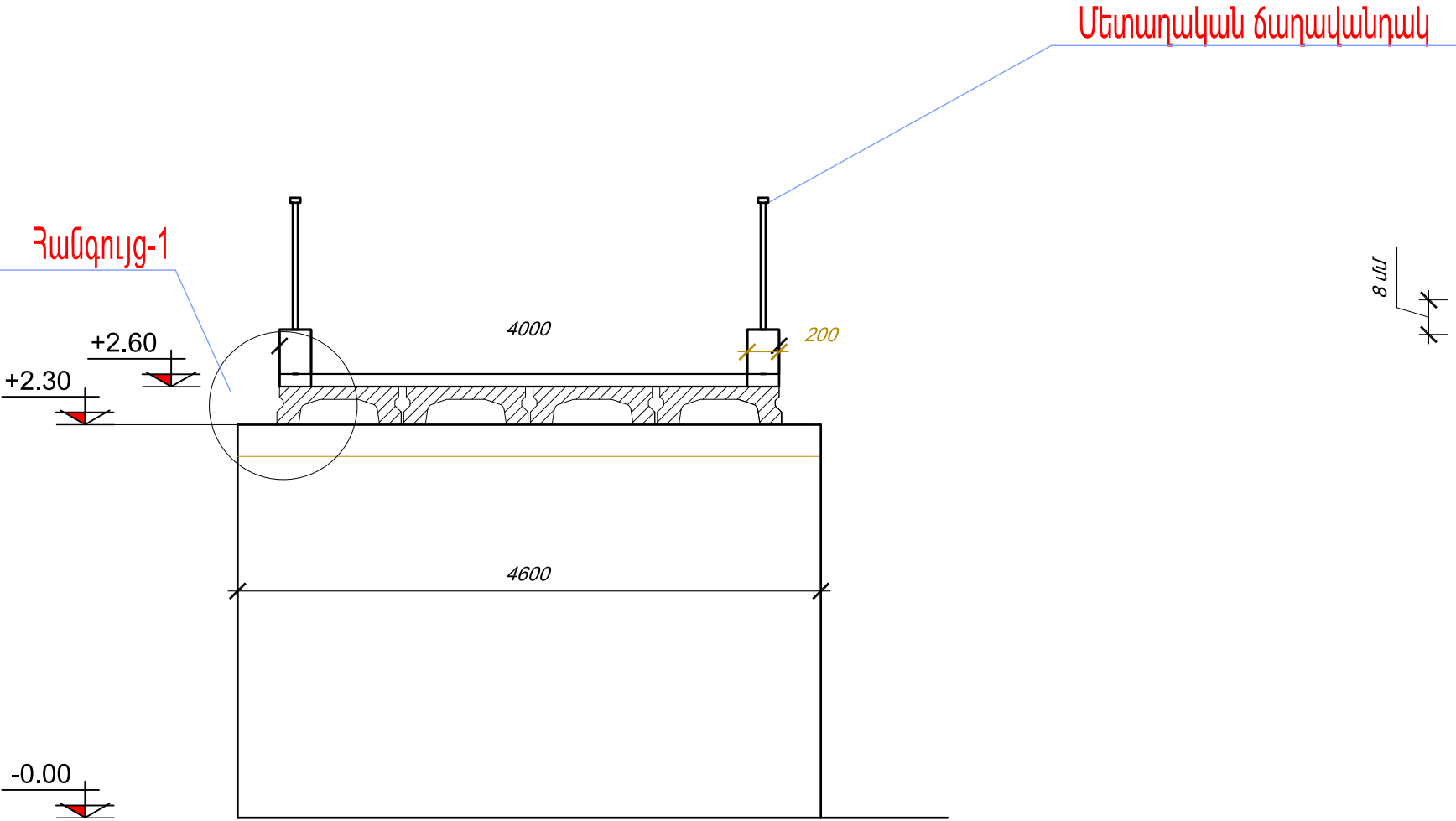
Կողոն

ՉԵՄ



ՏՆՕՐԵՆ	Թ.ԳԱՓՈՅԱՆ	Գաղառ համայնքի Կարմիրգյուղ բնակավայրում կամուրջի կառուցում			
Ն.Գ.Ո.	Ա. ԺԻՇԱՆՅԱՆ				
ԳԾԵՅ	Ա. ՄԱԿՈՒՆՅԱՆ				
		Կամուրջ	ՓՈՒԼ	ԹԵՐԹ	ԹԵՐԹԵՐ
			ԱՆ	4	18
		ՀԱՏԱԿԱԳԻԾ Մ 1:125	«ԹԻՎ 28 ՇՄՇ» ԲԲԸ		

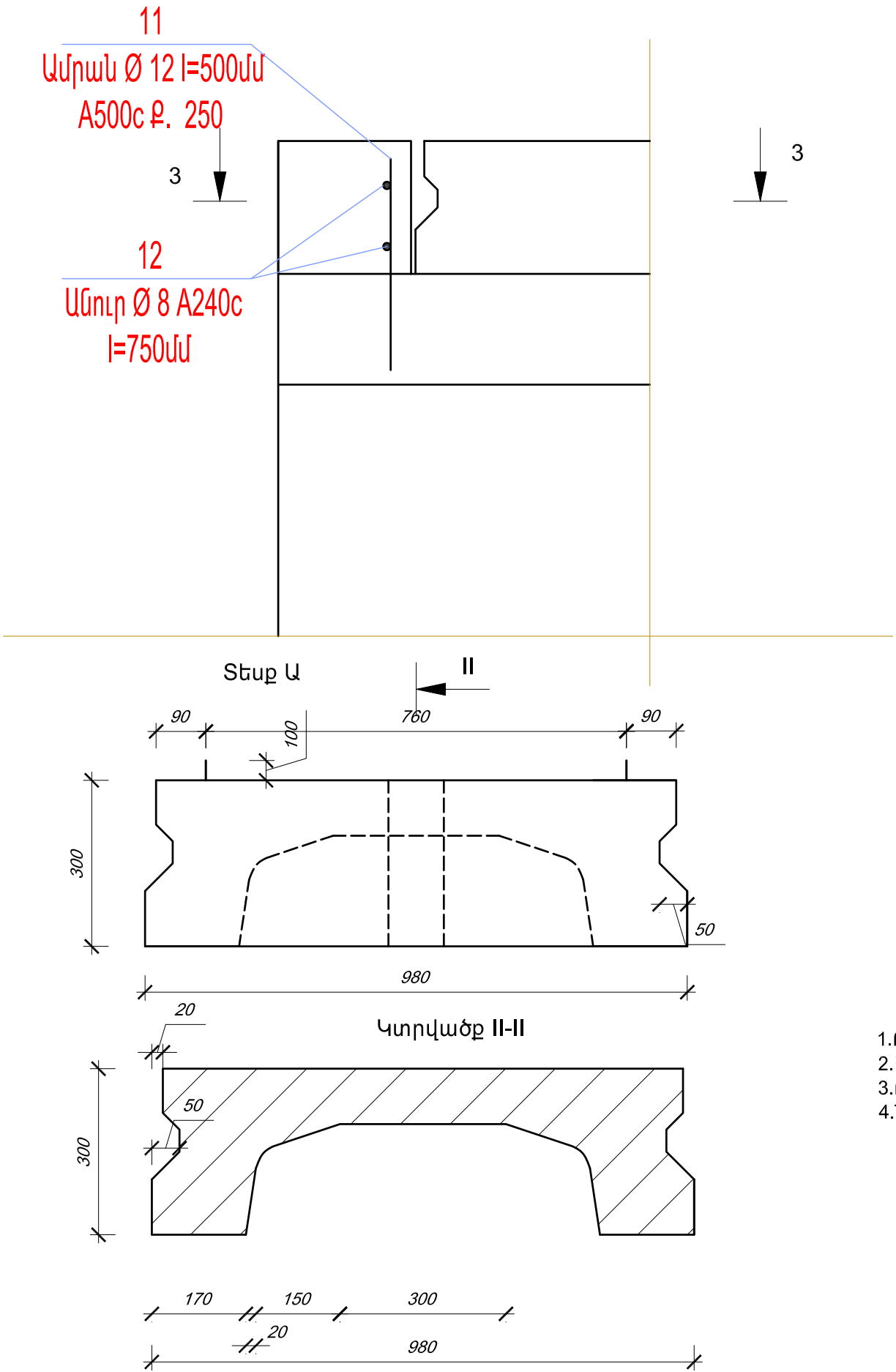
Կտրվածք 2-2 Մ1:500
/լիցքը ցույց չի տրված/



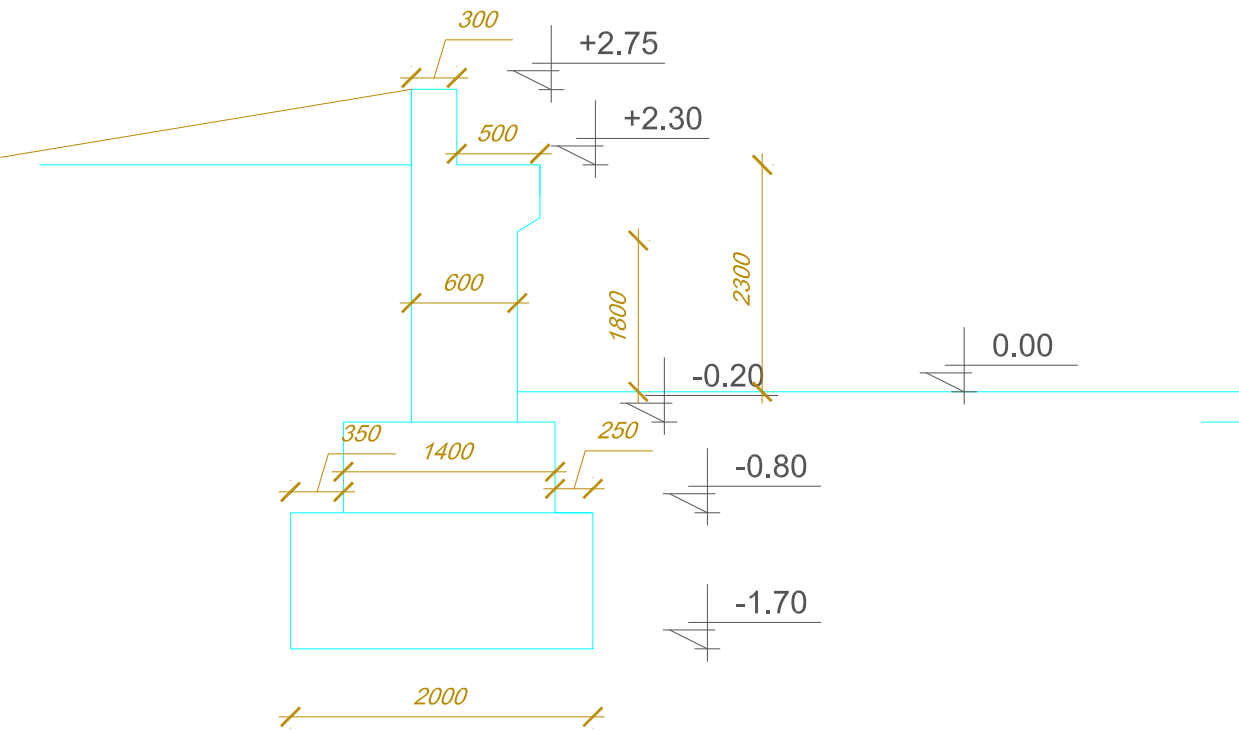
Ծանոթություն
Որպես հիմնատակ ծառայում են
ճալաքարա-կոպճաքարերը (Շերտ
№3)ճալաքարա-կոպճաքարեր,ավազների լցուկով մինչև
25%,գրունտի մշակման խումբը:ըստ ՇՃՆԿ
IV-2-82-ժ1-6գՏեսակարար կշիռը-2.70-2.71գ/սմ3
Ծավալային կշիռը-1.98-2.03գ/սմ³ Ներքին
շփման անկյունը-32-34 աստիճան
Դեֆորմացիայի մոդուլը-150-200 կգ/սմ²
Թույլատրելի ճնշումը-2.0-2.5 կգ/սմ2
Հանգույց -2 տես ճշ-12 թերթում

ՏՆՕՐԵՆ	Թ. ԳԱՓՈՅԱՆ	Գավառ համայնքի Կարմիրգյուղ բնակավայրում կամուրջի կառուցում			
Ն. Գ. Ճ.	Ա. ՇԻՇԱՆՅԱՆ				
ԳԾԵՑ	Ա. ՄԱԿՈՒՆՅԱՆ				
		Կամուրջ	ՓՈՒԼ	ԹԵՐԹ	ԹԵՐԹԵՐ
			ԱՆ	5	18
		Կտրվածք 2-2 Մ 1: 500	«ԹԻՎ 28 ՇՄՇ» ԲԲԸ		

Արգելափակիչի ամրանավորում





Կտրվածք 1-1



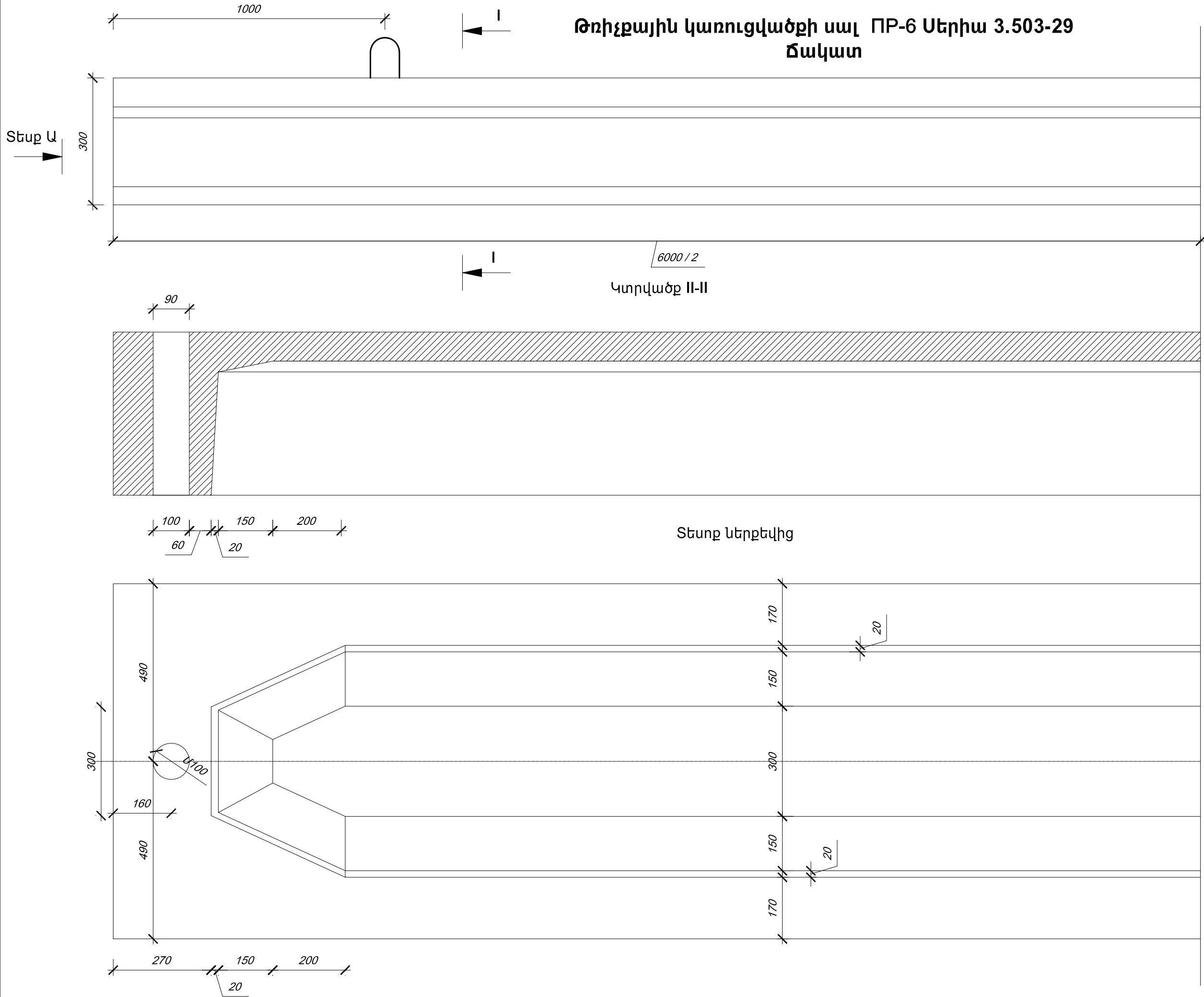
ԾԱՆՈԹՈՒԹՅՈՒՆՆԵՐ

- 1.Բոլոր չափերը տրված են մմ -ով
- 2.Հեծանում ամրանները տես թերթ
- 3.Բետոնը հիդրոտեխնիկական ԳՈՍՏ 4195-68
- 4.Ներդիր բեւեմենտները տես թերթ

ՍԱԼԻ ԲՆՈՒԹԱԳԻՐ		
ԱՆՎԱՆՈՒՄ	ՉԱՓ ՄԻԱԿՈՐ	ԲԱՆԱԿ
ԲԵՏՈՆԻ ՍԱԿՆԻՇ	M-300 ; B 22.5	
ԲԵՏՈՆԻ ԾԱՎԱԼ	Մ³	1.08
ՍԱԼԻ ԲԱՇԸ	տն	2.1
ԱՐՄԱՏՈՒՐԱՅԻ ԲԱՇ	կգ	146
		78.9

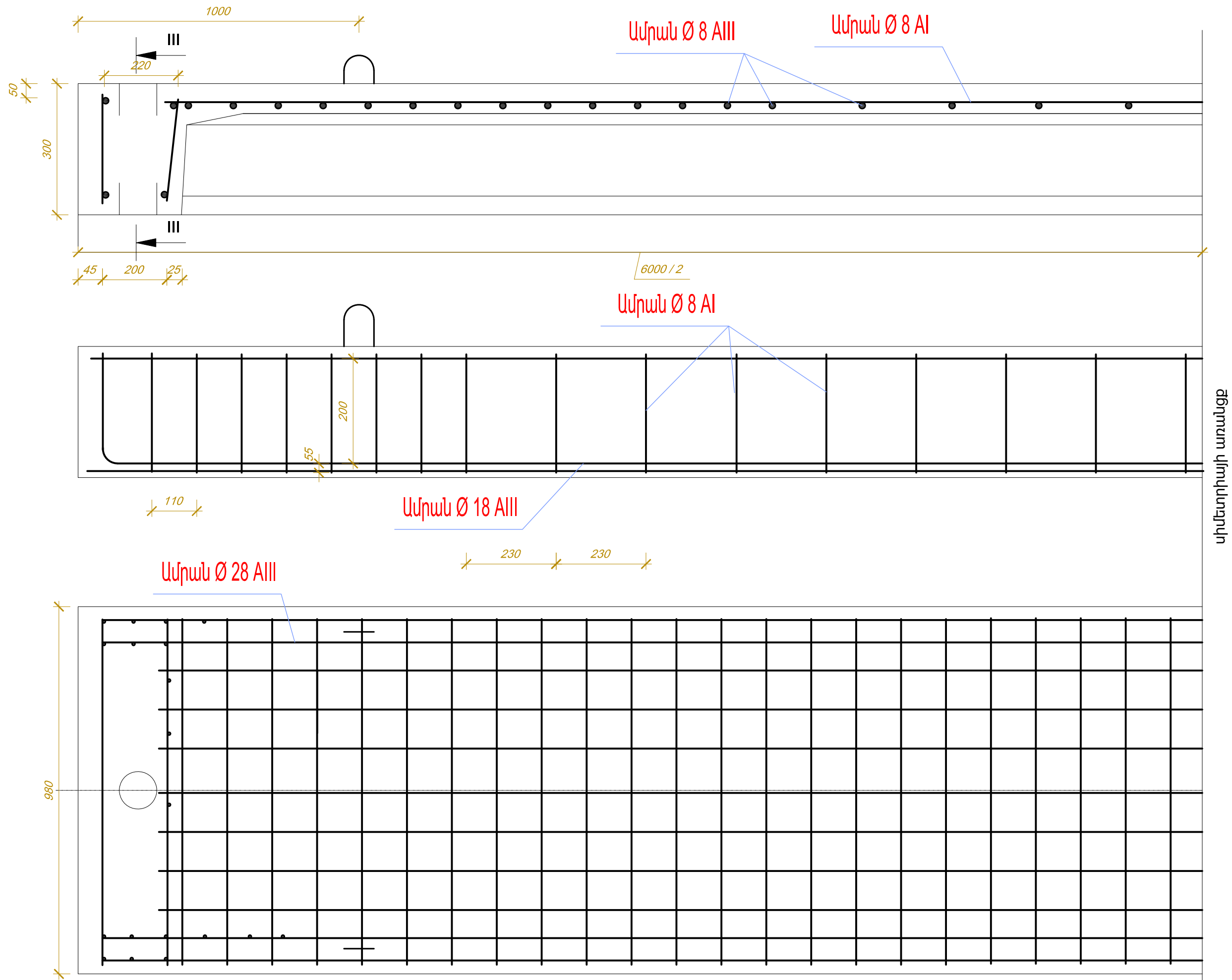
ՏՆՕՐԵՆ	Թ.ԳԱՓՈՅԼՆ		Գավառ համայնքի Կարմիրգյուղ բնակավայրում կամուրջի կառուցում			
Ն.Գ.Ճ.	Ա. ԺԻՇԱՆՅԱՆ					
ԳԾԵՑ	Ա. ՄԱԿՈՒՆՑ		Կամուրջ	ՓՈՒԼ	ԹԵՐԹ	ԹԵՐԹԵՐ
				ԱՆ	6	18
			Կտրվածք 1-1 Մ 1: 500	«ԹԻՎ 28 ՇՄՇ» ԲԲԸ		
			Արգելափակիչի ամրանավորում			

Թռիչքային կառուցվածքի սալ ՈՐ-6 Սերիա 3.503-29
ճակատ



առանցք

ՏՆՕՐԵՆ	Թ. ԳԱՓՈՒՅԱՆ	Գավառ համայնքի Կարմիրգյուղ բնակավայրում կամուրջի կառուցում	ՓՈՒԼ	ԹԵՐԹ	ԹԵՐԹԵՐ
Ն. Գ. Ճ.	Ա. ԺԱՆԱՅԱՆ	Կամուրջ	ԱՆ	7	18
ԳԾԵՑ	Ա. ՍԱԿՈՒՆՅ	Թռիչքային կառուցվածքի սալեր ՍԵՐԻԱ 3.503-29	«ԹԻՎ 28 ՀԱՇ» ԲԲԸ		

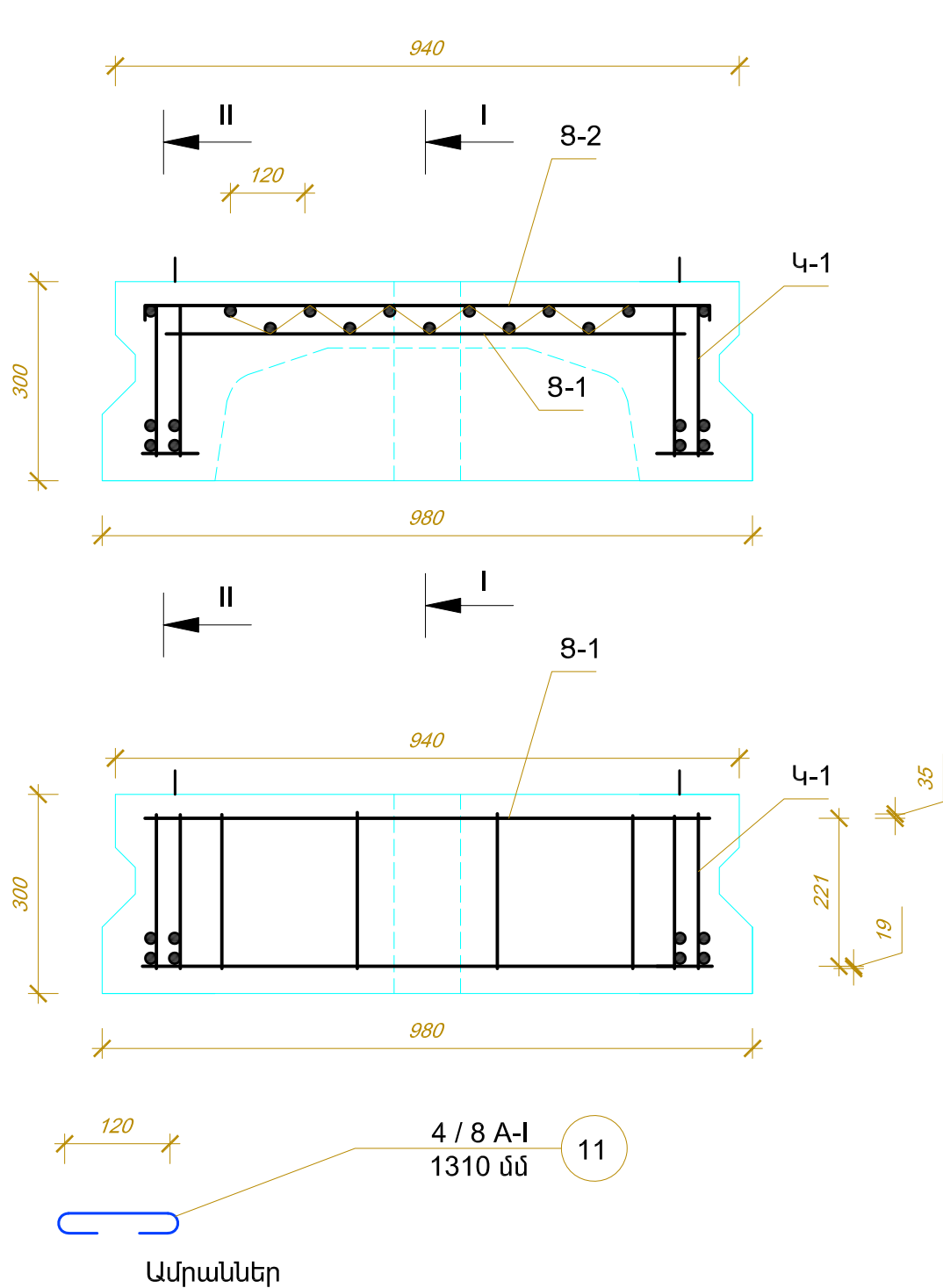


սիմետրիայի առանցք

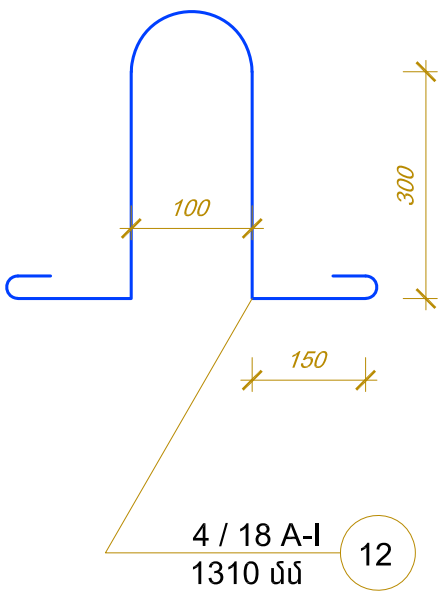
Թռիչքային սալի ամրանավորում

ՏՆՕՐԵՆ	Թ. ԳԱՓՈԹՅԱՆ	Գավառ համայնքի Կարմիրգյուղ բնակավայրում կամուրջի կառուցում	ՓՈՒԼ	ԹԵՐԹ	ԹԵՐԹԵՐ
Ն. Գ. Ճ.	Ա. ԺԱՆՍՅԱՆ		ԱՆ	8	18
ԳԾԵՑ	Ա. ՍԱԿՈՒՆՅ	Կամուրջ			
		Թռիչքային սալի ամրանավորում			
		«ԹԻՎ 28 ՇՍՇ» ԲԲԸ			

Թռիչքային սալի ամրանավորում



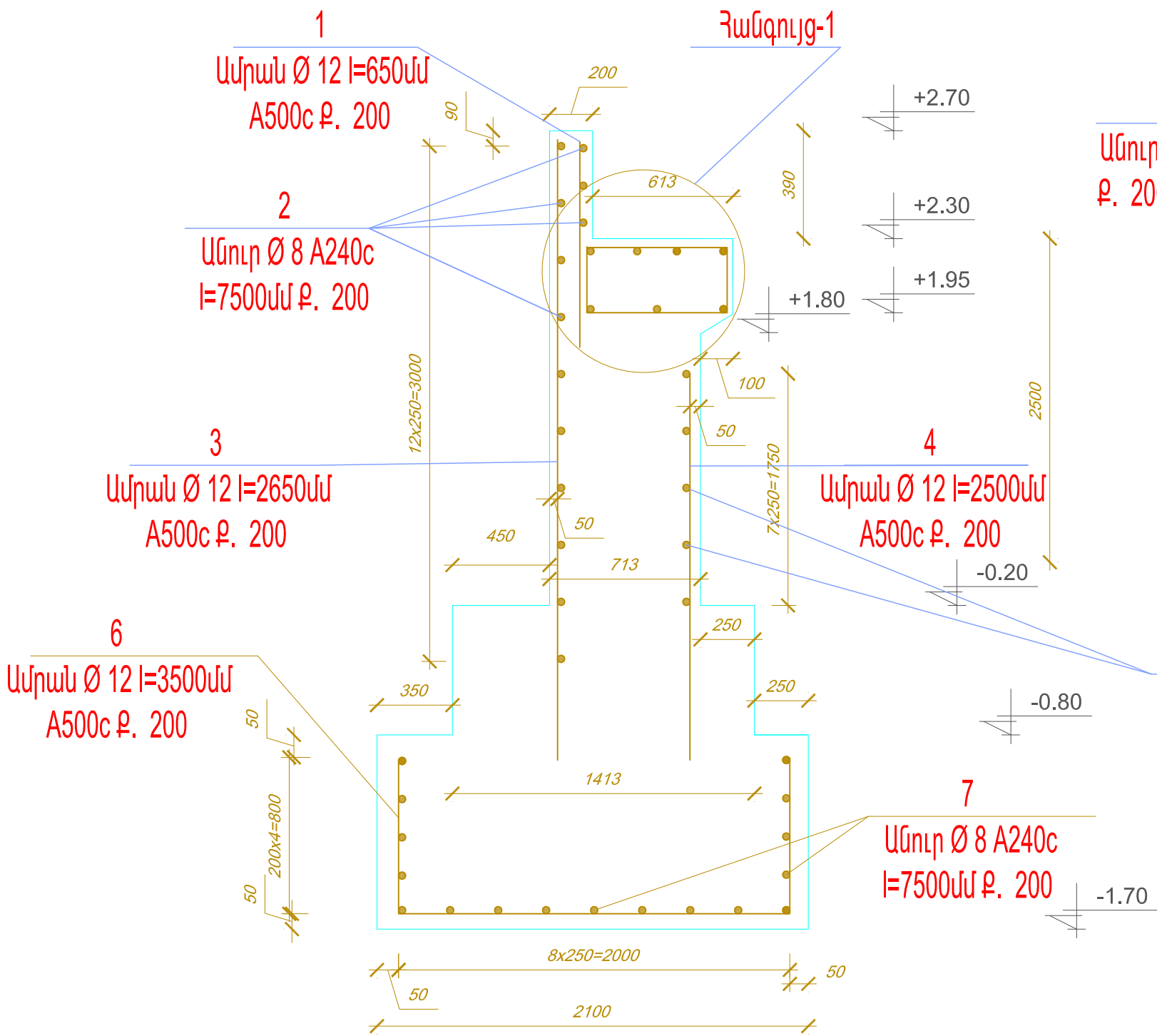
Ամրանի դաս տրամագիծ	Ընդհանուր երկարություն մ	1 գծմի քաշ կգ	Ընդհանուր քաշ կգ
Ամրան Ø 25 AIII	23.88	3.85	92.0
Ամրան Ø 18 AIII	25.8	1.58	40.8
Ամրան Ø 8 AIII	33.32	0.395	13.2
Ամրան Ø 18 AI	5.24	2.0	10.3
Ամրան Ø 8 AI	168.04	0.395	66.4
ԸՆԴՀԱՄԵՆԸ		A-III	146.0
		A-I	78.9



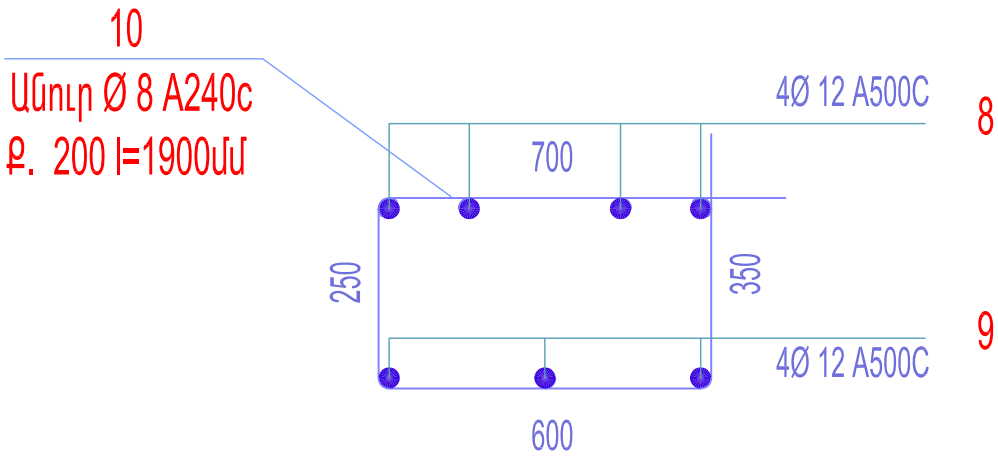
Անվանում	Ամրանի տեսակ և տրամագիծ	Երկարություն սմ	Քանակ		Ընդհանուր երկարություն մ
			Կարկասի ցանցի	սալի	
Կ-1 4հատ	Ամրան Ø 8 AI	597	1	4	23.88
	Ամրան Ø 18 AIII	645	1	4	25.8
	Ամրան Ø 8 AI	27.5	35	140	38.5
Կ-2 2հատ	Ամրան Ø 25 AIII	597	2	4	23.88
	Ամրան Ø 8 AI	14	21	42	5.88
Կ-3 4հատ	Ամրան Ø 8 AI	27.5	4	16	4.4
	Ամրան Ø 8 AIII	93	1	4	3.72
	Ամրան Ø 8 AI	93	1	4	3.72
Ց -1 1հատ	Ամրան Ø 8 AIII	80	37	37	29.6
	Ամրան Ø 8 AI	560	3	3	16.8
Ց -2 1հատ	Ամրան Ø 8 AI	560	6	6	33.6
	Ամրան Ø 8 AI	102	37	37	37.74

ՏՆՕՐԵՆ	Թ. Գ. ԱՓՈՅԼՆ		Գավառ համայնքի Կարմիրգյուղ բնակավայրում կամուրջի կառուցում			
Ն. Գ. Ը.	Ա. ՇԻՇԱՆՅԱՆ					
ԳԾԵՑ	Ա. ՄԱԿՈՒՆՅԱՆ					
			Կամուրջ	ՓՈՒԼ	ԹԵՐԹ	ԹԵՐԹԵՐ
				ԱՆ	9	18
			Թռիչքային կառուցվածքի սալերի ամրանավորում		«ԹԻՎ 28 ՇՄՇ» ԲԲԸ	

Հենարանի ամրանավորում

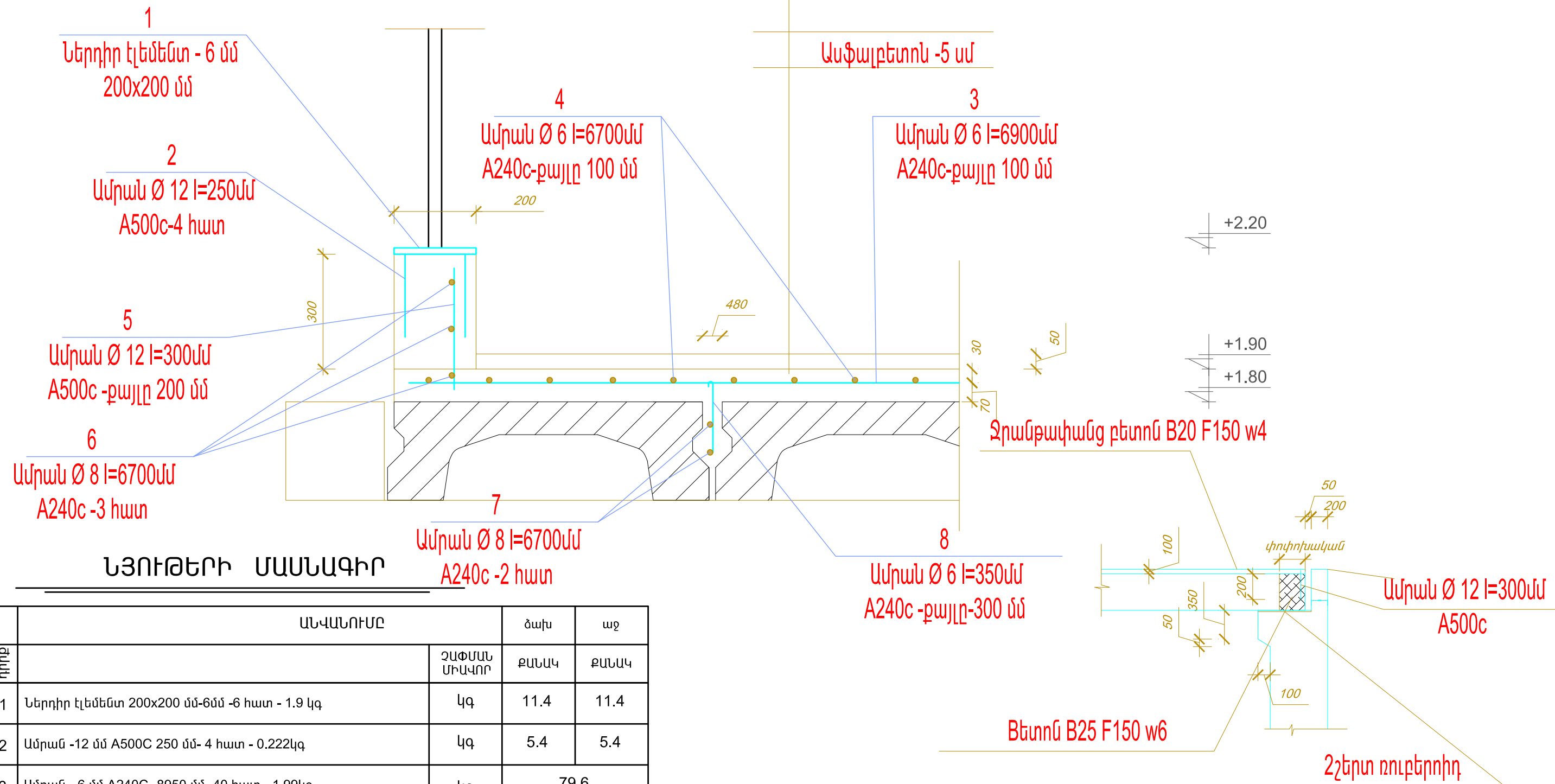


Հանգույց-1



ՏՆՕՐԵՆ	Թ. ԳԱՓՈՅԱՆ	Գաղառ համայնքի Կարմիրգյուղ բնակավայրում կամուրջի կառուցում			
Ն. Գ. Ճ.	Ա. ՇԻՇԱՆՅԱՆ				
ԳՇԵՑ	Ա. ՄԱԿՈՒՆՅԱՆ				
		Կամուրջ	ՓՈՒԼ	ԹԵՐԹ	ԹԵՐԹԵՐ
			ԱՆ	10	18
		հենարանի ամրանավորում	«ԹԻՎ 28 ՇՄՇ» ԲԲԸ		

Հանգույց - 2



ՆՅՈՒԹԵՐԻ ՄԱՍՆԱԳԻՐ

ԱՆՎԱՆՈՒՄԸ			ձախ	աջ
դիրք		ՀԱՓՄԱՆ ՄԻԱՎՈՐ	ՔԱՆԱԿ	ՔԱՆԱԿ
1	Ներդիր էլեմենտ 200x200 մմ-6մմ -6 հատ - 1.9 կգ	կգ	11.4	11.4
2	Ամրան -12 մմ A500C 250 մմ- 4 հատ - 0.222կգ	կգ	5.4	5.4
3	Ամրան - 6 մմ A240C -8950 մմ- 40 հատ - 1.99կգ	կգ	79.6	
4	Ամրան - 6 մմ A240C -3950 մմ- 90 հատ - 1.49կգ	կգ	134.1	
5	Ամրան -12 մմ A500C 300 մմ- 34 հատ - 0.27կգ	կգ	9.2	9.2
6	Ամրան - 8 մմ A240C -8950 մմ- 3 հատ -3.55կգ	կգ	10.65	10.65
7	Ամրան - 8 մմ A240C -8950 մմ- 2 հատ - 3.55կգ	կգ	14.2	
8	Ամրան - 6 մմ A240C -350 մմ- 1 հատ - 0.08կգ	կգ	11.52	

1.Կամուրջի ջրանթափանց պաշտպանիչ շերտի կառուցում ե/բետոնից B20 F150 w4 - 3.6 մ³
2.ճաղաշարի տակ ե/բ պատի կառուցում B-20 բետոնից - 1.06 մ³

Ծանոթություն
Թռիչքային կառուցվածքի գլխամասերի, միաձուլ բետոնե եռանկյունաձև ճակատային մասերի,բետոնացման ժամանակ նրանց մեջ տեղադրվում է 12 մմ A500C դասի 30 սմ երկարությամբ ամրանային ձողեր,որոնք կապվում են ջրանթափանց սալի ամրանների հետ:
Ծավալները տրված են աշխատանքների ծավալների ամփոփագրի հետ:

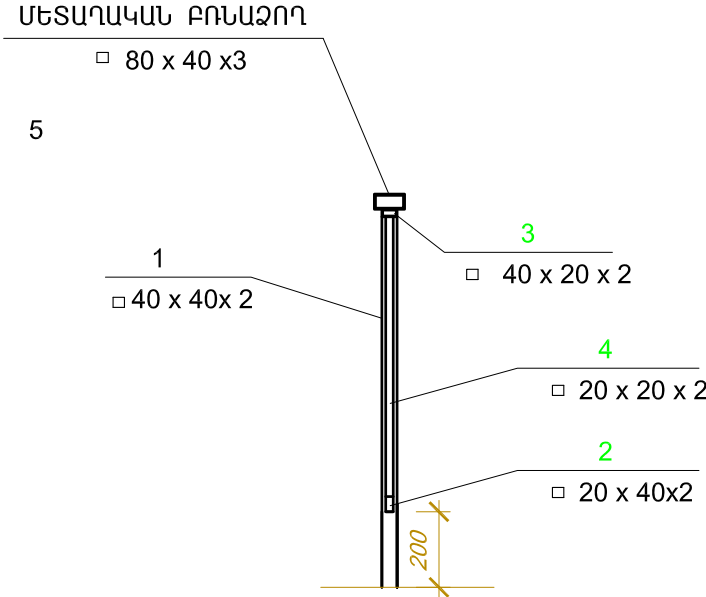
ՏՆՕՐԵՆ	Թ.ԳԱՓՈՅԱՆ	Գավառ համայնքի Կարմիրգյուղ բնակավայրում կամուրջի կառուցում			
Ն.Գ.Ճ.	Ա. ՇԻՇԱՆՅԱՆ				
ԳԾԵՑ	Ա. ՄԱԿՈՒՆՑ				
		Կամուրջ	ՓՈՒԼ	ԹԵՐԹ	ԹԵՐԹԵՐ
			ԱՆ	11	18
		Հանգույց-2,կյուրերի մասնագիր	«ԹԻՎ 28 ՇՄՇ» ԲԲԸ		



Հենարանի նյութերի մասնագիր

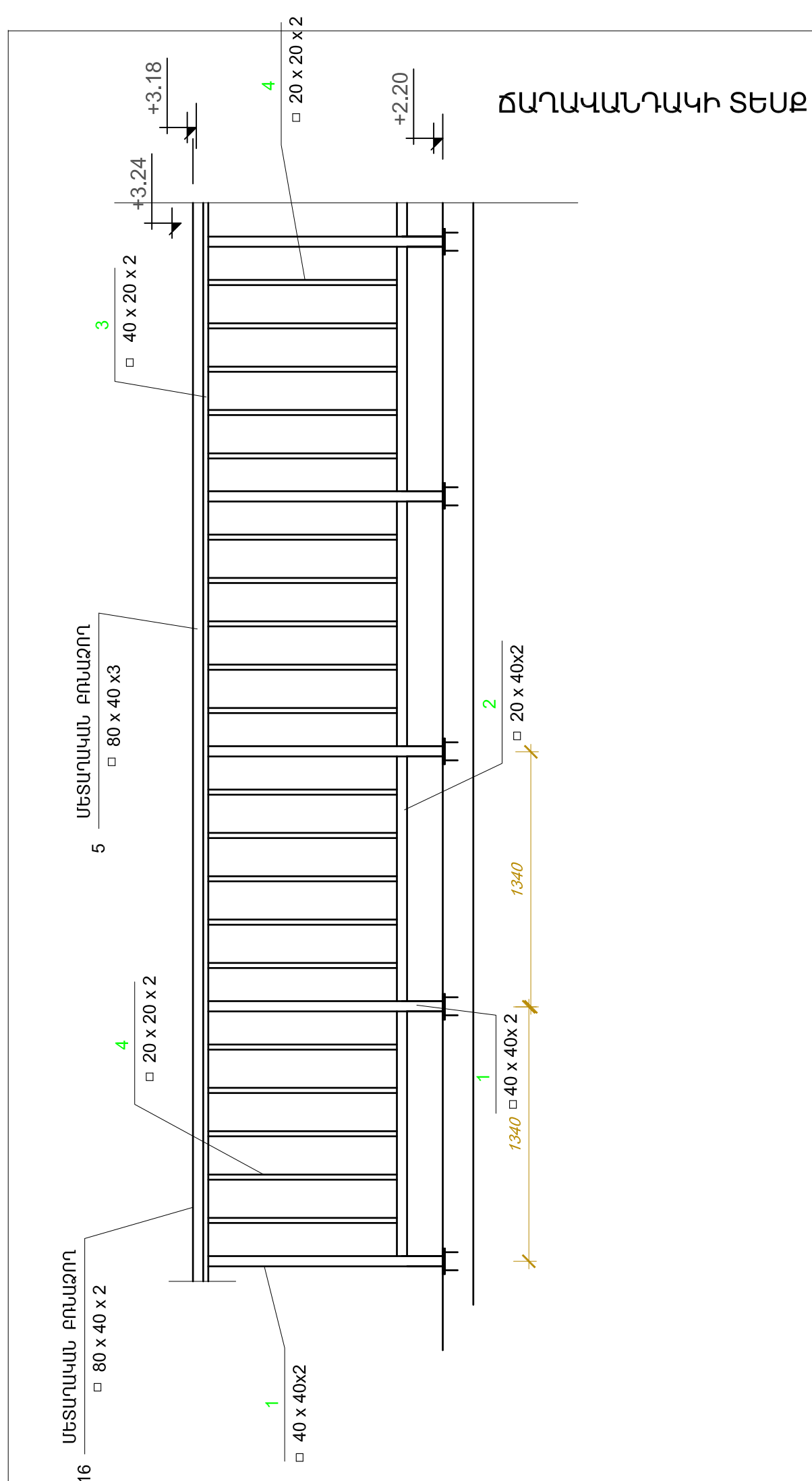
								2 ՀԵՆԱՐԱՆԻ ՀԱՄԱՐ		
Հ/Հ	ՆՇԱՆԱԿՈՒՄ	ԱՆՎԱՆՈՒՄԸ	ԵՐԿԱՐՈՒԹ. / մմ /	1 ՀԱՏԻ ՔԱՇԸ / կգ /	ՔԱՆԱԿ / ՀԱՏ /	ԸՆԴԱՄԵՆ. / մ /	ԸՆԴՀ. ՔԱՇԸ / կգ /	ԸՆԴԱՄԵՆ. / մ /	ԸՆԴՀ. ՔԱՇԸ / կգ /	
1	Ամրան Ø 12	Ամրան 500 C	650	0.58	28	18.2	16.3	36.4	32.6	ԳՈՍՏ52544-2006
2	Ամրան Ø 8	Ամրան 240 C	5350	2.2	16	85.6	35.2	171.2	70.4	ԳՈՍՏ 5781-82
3	Ամրան Ø 12	Ամրան 500 C	3150	2.8	28	122.9	113.1	245.8	226.2	ԳՈՍՏ52544-2006
4	Ամրան Ø 12	Ամրան 500 C	2500	2.3	28	70.0	64.4	140.0	128.8	ԳՈՍՏ52544-2006
5	Ամրան Ø 8	Ամրան 240 C	5350	2.2	8	42.8	17.6	85.6	35.2	ԳՈՍՏ 5781-82
6	Ամրան Ø 12	Ամրան 500 C	3500	3.1	28	98.0	86.8	196.0	86.8	ԳՈՍՏ52544-2006
7	Ամրան Ø 8	Ամրան 240 C	5350	2.2	17	91.0	76.0	182.0	152.0	ԳՈՍՏ 5781-82
8	Ամրան Ø 12	Ամրան 500 C	5350	4.8	4	21.4	19.2	42.8	38.4	ԳՈՍՏ52544-2006
9	Ամրան Ø 12	Ամրան 500 C	5350	4.8	3	16.05	14.4	32.1	28.8	ԳՈՍՏ52544-2006
10	Ամրան Ø 8	Ամրան 240 C	1900	0.75	28	53.2	21.0	106.4	42.0	ԳՈՍՏ 5781-82
11	Ամրան Ø 12	Ամրան 500 C	500	0.45	6	3.0	2.7	6.0	5.4	ԳՈՍՏ52544-2006
12	Ամրան Ø 8	Ամրան 240 C	750	0.29	2	1.5	0.58	3.0	1.16	ԳՈՍՏ 5781-82
ՀԻՂՐՈՏԵԽՆԻԿԱԿԱՆ ԲԵՏՈՆ B -20 , w-4 F-150 ,հիմք ; իրան						23.0 մ³		46.0 մ³		

ՄԵՏԱՂԱԿԱՆ ՃԱՂԱԿԱՆԴԱԿԻ ՆՅՈՒԹԵՐԻ ՄԱՍՆԱԳԻՐ

										2 հատ ճաղավան-17.8մ	
Հ/Հ	ՆՇԱՆԱԿՈՒՄ	ԱՆՎԱՆՈՒՄԸ	ԵՐԿԱՐՈՒԹ. / մմ /	1 ՀԱՏԻ ՔԱՇԸ / կգ /	ՔԱՆԱԿ / ՀԱՏ /	ԸՆԴԱՄԵՆ. / մ /	ԸՆԴՀ. ՔԱՇԸ / կգ /	ԸՆԴԱՄԵՆ. / մ /	ԸՆԴՀ. ՔԱՇԸ / կգ /		
1	□ 40 x 40 x 2	ՄԵՏԱՂԱԿԱՆ ԽՈՂՈՎԱԿ	980	2.28	8	7.84	18.24	15.68	36.48	ԳՈՍՏ 8645 - 68	
2	□ 20 x 40 x 2	ՄԵՏԱՂԱԿԱՆ ԽՈՂՈՎԱԿ	1300	3.01	7	9.1	21.07	18.2	42.14	ԳՈՍՏ 8639 - 82	
3	□ 40 x 20 x 2	ՄԵՏԱՂԱԿԱՆ ԽՈՂՈՎԱԿ	8900	15.13	1	8.9	15.13	17.8	30.26	ԳՈՍՏ 8639 - 82	
4	□ 40 x 20 x 2	ՄԵՏԱՂԱԿԱՆ ԽՈՂՈՎԱԿ	720	1.23	35	25.2	43.05	50.4	86.1	ԳՈՍՏ 8639 - 82	
5	□ 80 x 40 x 2	ՄԵՏԱՂԱԿԱՆ ԽՈՂՈՎԱԿ	8900	32.0	1	8.9	32.0	17.8	64.0	ԳՈՍՏ 8639 - 82	
ՄԵՏԱՂԱԿԱՆ ԿՈՆՍՏՐՈՒԿՑԻԱՆԵՐԻ ՅՈՒՂԱՆԵՐԿՈՒՄ						8.55 մ²			17.1 մ²		



ՏՆՕՐԵՆ	Թ.ԳԱՓՈՅԱՆ		Գավառ համայնքի Կարմիրգյուղ բնակավայրում կամուրջի կառուցում			
Ն.Գ.Ճ.	Ա. ԺԻՇԱՆՅԱՆ					
ԳԾԵՑ	Ա. ՄԱԿՈՒՆՑ			Կամուրջ	ՓՈՒԼ	ԹԵՐԹ
			ԱՆ		12	18
			Հենարանների, մետաղական ճաղաշարի նյութերի մասնագիր	«ԹԻՎ 28 ՇՄՇ» ԲԲԸ		

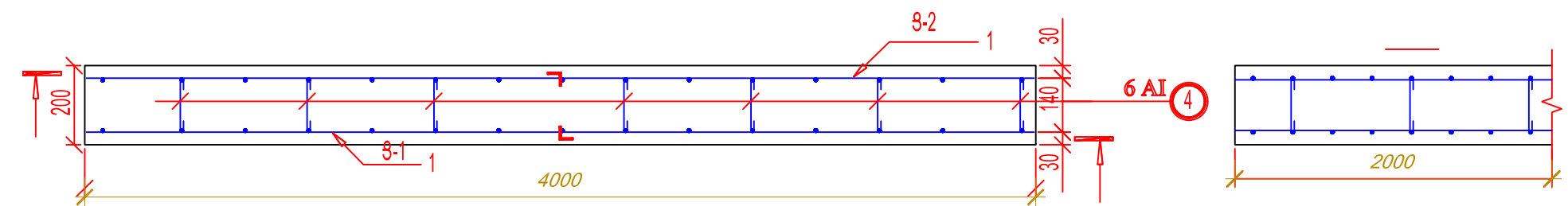


ՀԻՄՆԱԿԱՆ ԱՇԽԱՏԱՆՔՆԵՐԻ ՆՅՈՒԹԵՐԻ

ԳԻՐՔ	ԱՆՎԱՆՈՒՄԸ	ՉԱՓՄԱՆ ՄԻԱՎՈՐ	ՔԱՆԱԿ
1	Բնահողի մշակում մեխանիզմով 4-րդ կարգ	մ³	85.0
2	Բնահողի մշակում մեխանիզմով 3-րդ կարգ	մ³	34.0
3	Բնահողի մշակում ձեռքով 3-րդ կարգ	մ³	5.0
4	Բնահողի տոփանում խճով	մ²	34.0
5	Ավազակուպճային նախապատրաստական շերտ 100 մմ	մ³	3.4
6	Հիմքերի և իրանի ե/բետոնե միաձույլ բետոն B -20 , w-4 F-150	մ³	46.0
7	Ամրան Ա 500 C -12 մմ	կգ	547.0
8	Ամրան Ա 240 C -8 մմ	կգ	300.76
9	Թռիչքային կառուցվածքի սալերի հավաքոյի ե/բետոն	հատ/մ³	4/ 4.32
10	Թռիչքային սալերի մոնոլիտացման բետոն B20 F150 w4	մ³	0.35
11	Անցումային ե/բետոնե մոնոլիտ սալ բետոն B 25-2 հատ	մ³	3.2
12	Ամրան Ա 500 C -22 մմ / Ամրան Ա 500 C -10 մմ	կգ	177.0 / 37.5
13	Ամրան Ա 240 C -8 մմ / Ամրան Ա 240 C -6 մմ	կգ	29.8 / 8.3
14	Բազրիքներ - մետաղական	գծմ	17.8
15	Երթևեկելի մասի սոսնձվող ջրամեկուսիչ շերտ	մ²	36.0
16	Պաշտպանիչ շերտի ամրանվորված բետոն B20 F150 w4	մ³	3.6
17	Ամրան Ա 240 C -6 մմ	կգ	213.7
18	Բազրիքի տակ ե/բետոնե պատի կառուցում B20	մ³	1.06
19	Երթևեկելի մասի ա/ բետոն 5 սմ հաստությամբ	մ²	52.0
20	Բնահողի հետլիցք տոփանումով	մ³	124.0
21	Ժամանակավոր խողովակների տեղադրում -1000*10 մմ	մ	12.0
22	Գոյություն ունեցող մետաղական կամրջակի ապամոնտաժում	տն	1.43

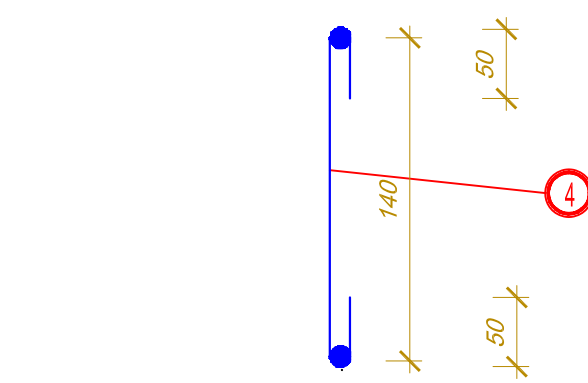
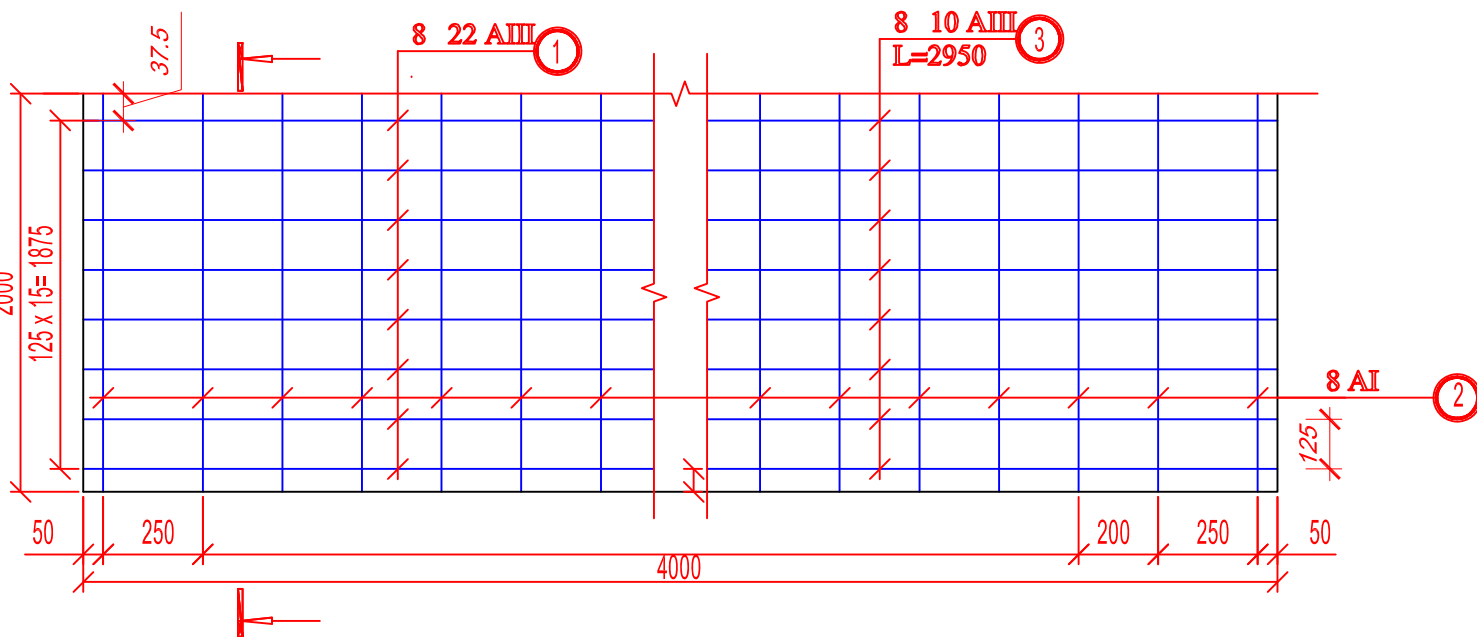
Ե/բետոնե անցումային սալի կոնստրուկցիա

Մ1:20



Ե/բետոնե անցումային սալի նյութերի մասնագիր - 1 հատ

Էլեմենտի անվանումը	Ձողի	Դասը	Երկար. մմ	Քանակ հատ	Ընդի երկարություն մ	1 Էլեմենտի քաշը կգ	Ընդի քաշը կգ
Ցանց Ց-1	1	Ø 22 AIII	3950	15	59.25	11.8	177.0
	2	Ø 8 AI	1875	20	37.5	0.74	14.8
Ցանց Ց-2	3	Ø 10 AIII	3950	15	59.25	2.5	37.5
	2	Ø 8 AI	1875	20	37.5	0.75	15.0
Կեղիկ	4	Ø 6 AI	250	150	37.5	0.222	8.3
Բետոն B - 25							1.6 մ³



ՏՆՕՐԵՆ	Թ. ԳԱՓՈՅԱՆ	Գավառի համայնքի Կարմիրգյուղ բնակավայրում կամուրջի կառուցում			
Ն. Գ. Ճ.	Ա. ՇԻՇԱՆՅԱՆ				
ԳԾԵՑ	Ա. ՍԱԿՈՒՆՅԱՆ	Կամուրջ	ՓՈՒԼ	ԹԵՐԹ	ԹԵՐԹԵՐ
			ԱՆ	14	18
		Ե/բետոնե անցումային սալ; նյութերի մասնագիր	«ԹԻՎ 28 ՇՄՇ» ԲԲԸ		

ՏԱՐԱԾՔԻ ՂԼԽԱԿՈՐ ՀԱՏԱԿԱԳԻԾ Մ 1 : 500
ՇԻՆ - ԿԱԶՄԱԿԵՐՊՄԱՆ ՂԼԽԱԿՈՐ ՀԱՏԱԿԱԳԻԾ

ՊԱՅՄԱՆԱԿԱՆ ՆՁԱՆՆԵՐ

ԱՎՏՈԿՈՒՆԿ ԽԻՑ 4572
ՇԻՆ ՆՅՈՒԹԵՐԻ ԲԱՅ ՊԱՅԵՍ
ՑԱՆԿԱՊԱՏ ԺԱՄԱՆԱԿԱՎՈՐ
ԿՈՌՒՆԿԻ ՇԱՐԺՄԱՆ ՈՒՂԻ
ԲԵՏՈՆԻ ԵՎ ՇԱՂԱԽԻ ԸՆԴՈՒՆՄԱՆ ՏԱՐԱ
ԳԻՇԵՐԱՅԻՆ ԼՈՒՄԱՎ. ԼՈՒՄԱՏՈՒՄԱՆ
ՄԱԼՈՒԽ AՊԵ 1x10մx2


ԼՈՒՍԱՐՁԱԿԻՉ

ՊՐՈՖԻԼԱՎՈՐԿԱԾ ՑԻՆԿԱՊԱՏ ԹԻԹԵՂ

ՊՈԶՊԱՏԵ ԽՈՂՈԿԱԿ Ø 50
ՔԱՅԼԸ-2500

ԺԱՄԱՆԱԿԱԿՈՐ ԷԻՆՈՒԹՅՈՒՆՆԵՐ

- ① Աշխուրդեկի տնակ (շարժական)
- ② Հանդերձարան - տնակ (շարժական)
- ③ Սննդի ընդունման տնակ (շարժական)
- ④ Արտաքնոց (հավաքովի)

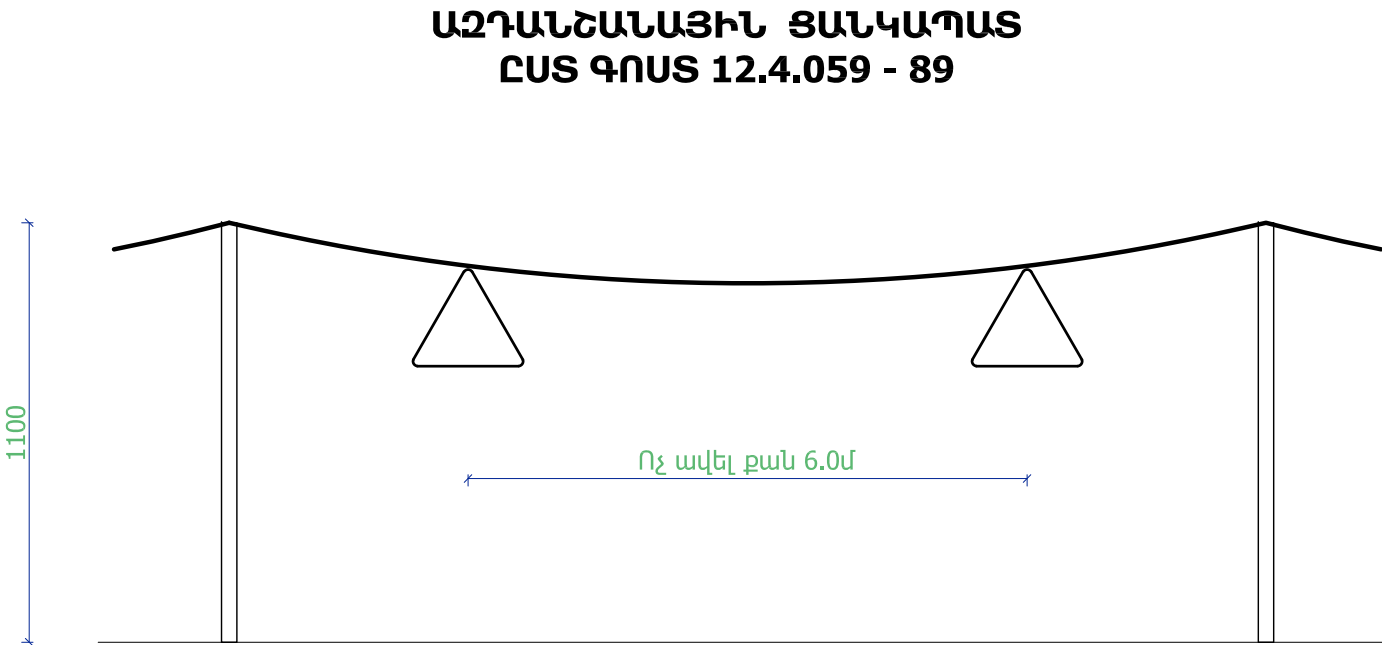
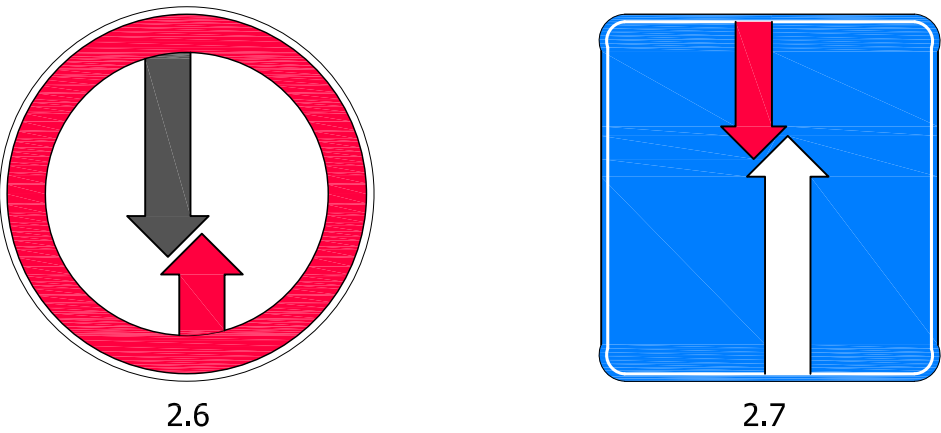
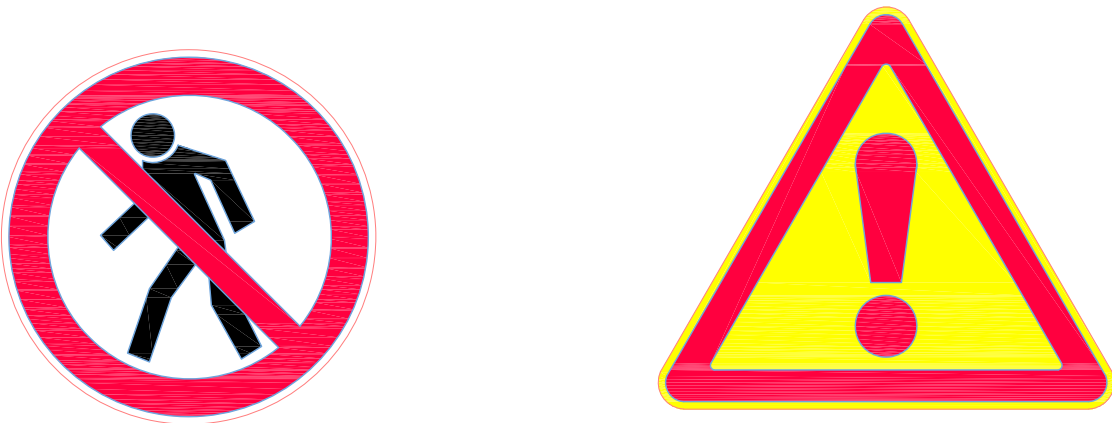
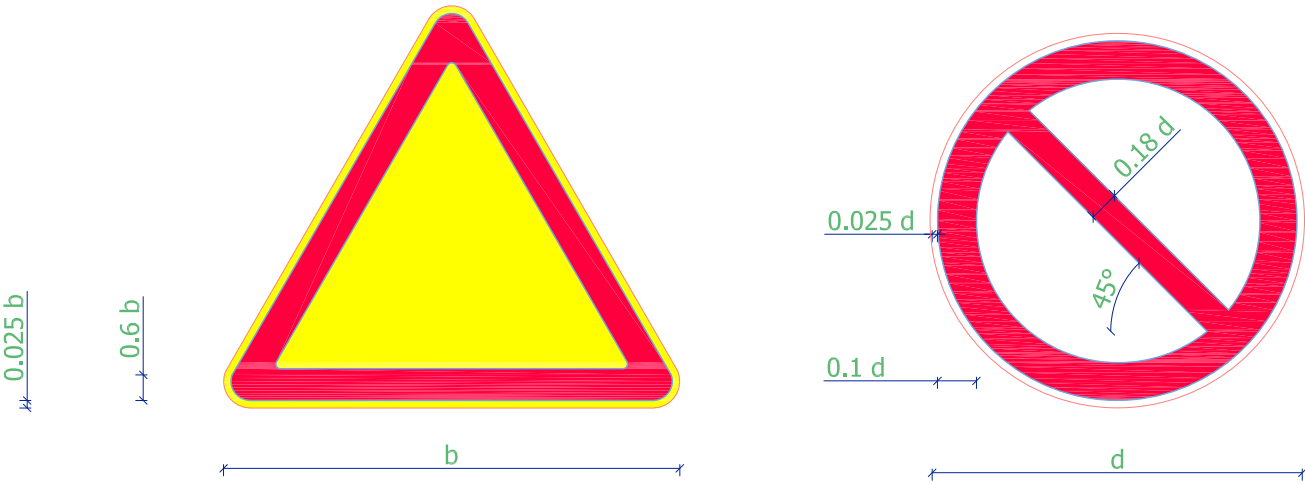
ՏՆՕՐԵՆ	Թ.ԳԱՓՈՅԱՆ		Գավառ համայնքի Կարմիրդյուղ բնակավայրում կամուրջի կառուցում			
Ն.Գ.Դ.	Ա.ՇԻՇԱՆՅԱՆ		Կամուրջ	ՓՈՒԼ	ԹԵՐԹ	ԹԵՐԹԵՐ
ԳԾԵՑ	Ա.ՍԱԿՈՒՆՑ	00		ԱՆ	15	18
			Տարածքի գլխավոր հատակագիծ Շինարարության կազմակերպման 2:500			«ԹԻՎ 28 ՆՍՇ» ԲԲԸ

ՇԻՆՋՐԱՊԱՐԱԿԻ ԱՆՎՏԱՆԳՈՒԹՅԱՆ ՆՇԱՆՆԵՐ

ՉԻ ԹՈՒՅԼԱՏՐՎՈՒՄ

ՄՈՒՏՔՆ ԱՐԳԵԼՎՈՒՄ Է

ՈՒՇԱԴՐՈՒԹՅՈՒՆ ՎՏԱՆԳԱՎՈՐ Է

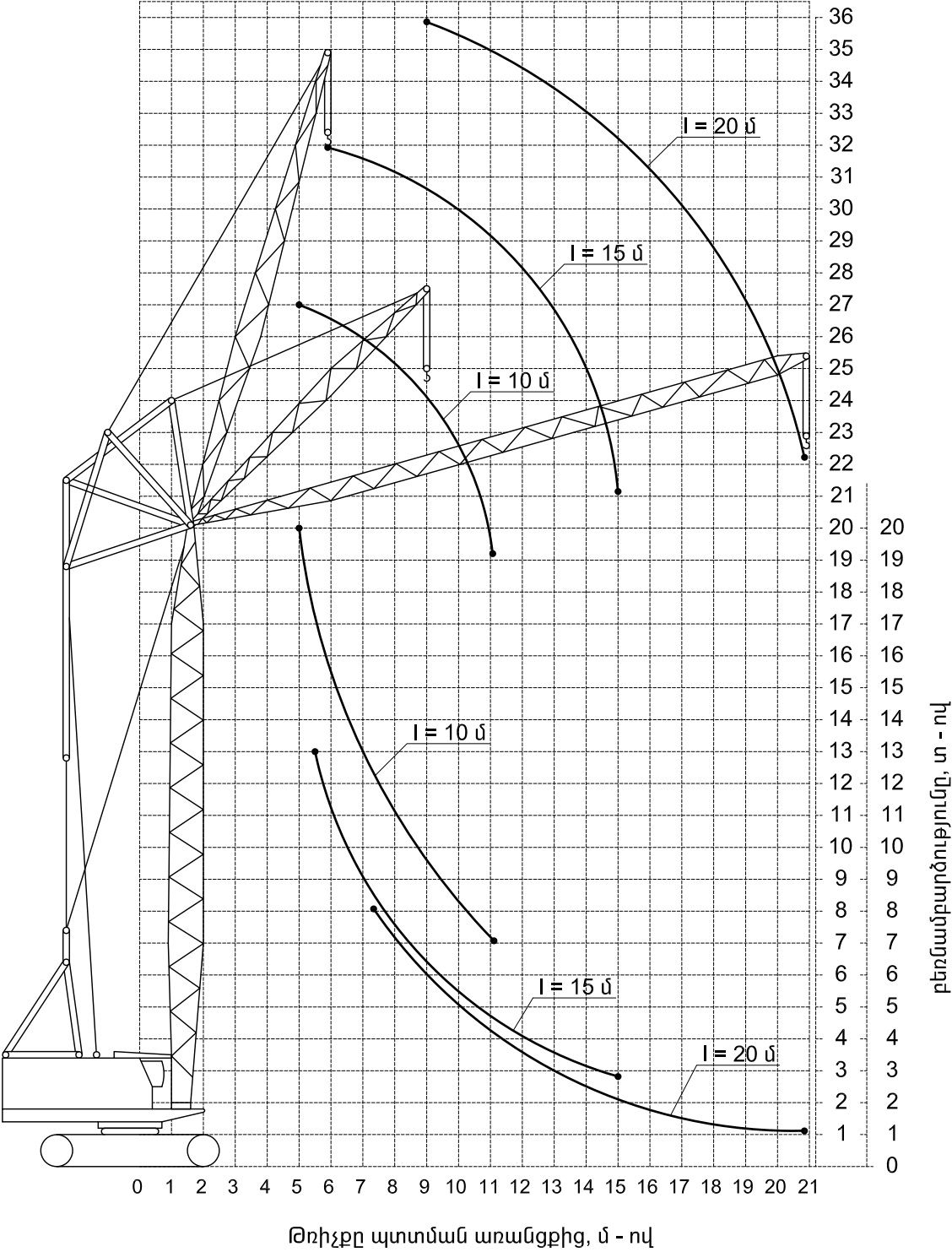


ԱՇԴԱՆՇԱՆԱՅԻՆ ՑԱՆԿԱՊԱՏ
ԸՍՏ ԳՈՍՏ 12.4.059 - 89

ՏՆՕՐԵՆ	Թ.ԳԱՓՈՅԱՆ	Գավառի համայնքի Կարմիրգյուղ բնակավայրում կամուրջի կառուցում			
Ն.Գ.Ճ.	Ա. ՇԻՇՄԱՆՅԱՆ	Կամուրջ	ՓՈՒԼ	ԹԵՐԹ	ԹԵՐԹԵՐ
ԳԾԵՑ	Ա. ՄԱԿՈՒՆՑ		ԱՆ	16	18
		Շինհրապարակի անվտանգության նշաններ		«ԹԻՎ 28 ՇՄՇ» ԲԲԸ	

ՄԿԴ - 25 - ԲՌ ԿՌՈՒՆԿԻ
ԲԵՌՆԱՄԲԱՐՉՈՒԹՅԱՆ ԴՐԱՅԻՎ


ՀՀ-ՈՒՄ ԳՈՐԾՈՂ ՆՈՐՄԵՐԻՆ ՈՒ ՍՏԱՆԴԱՐՏՆԵՐԻՆ ԵՎ ԱՊԱՀՈՎԵՆ ԱՇԽԱՏԱՆՔԱՅԻՆ ԲԱՐՁՐ ՈՐԱԿ:
ԱՅՂ ՆՊԱՏԱԿՈՎ ԿԱՊԱԼԻ ՕԲՅԵԿՏԻ, ԴՐԱ ԱՌԱՆՁԻՆ ՄԱՍԵՐԸ ԵՎ ՕԳՏԱԳՈՐԾՎՈՂ ՇԻՆԱՐԱՐԱԿԱՆ
ՆՅՈՒԹԵՐԸ ՊԵՏՔ Է ՀԱՄԱՊԱՏԱՍԽԱՆԵՆ ԵՐԱՇԽԻՔԱՅԻՆ ԺԱՄԿԵՏՆԵՐԻՆ ՆԵՐԿԱՅԱՑՎՈՂ
ՆԿԱԶԱԳՈՒՅՆ ՊԱՀԱՆՁՆԵՐԻՆ: ԿԱՊԱԼԱՌՈՒՆ, ՇԻՆ. ԱՇԽԱՏԱՆՔՆԵՐԻ ԸՆԹԱՑՔՈՒՄ ՕԳՏԱԳՈՐԾՎՈՂ
ԲՈԼՈՐ ՆՅՈՒԹԵՐԻ ԵՎ ՇԻՆՎԱԾՔՆԵՐԻ ՀԱՄԱՐ, ՊԱՏԿԻՐԱՏՈՒԻՆ ՊԵՏՔ Է ՆԵՐԿԱՅԱՑՆԻ ԴՐԱՆՑ
ՀԱՎԱՍՏԱԳՐԵՐԸ, ՈՐՈՆՔ ՊԵՏՔ Է ՊԱՐՈՒՆԱԿԵՆ ԲՈԼՈՐ ԱՆՀՐԱԺԵՇՏ ՏԿՅԱԼՆԵՐԸ ՆՐԱՆՑ ԾԱԳՄԱՆ
ՈՒ ՈՐԱԿԻ ՄԱՍԻՆ ԵՎ ՀԱՄԱՊԱՏԱՍԽԱՆԵՆ ԸՆԴՈՒՆՎԱԾ ՍՏԱՆԴԱՐՏՆԵՐԻ ՊԱՀԱՆՁՆԵՐԻՆ:
ՆԵՐԿԱՅԱՑՎՈՂ ՆՅՈՒԹԵՐԸ ԵՎ ՇԻՆՎԱԾՔՆԵՐԻ ՈՐԱԿԸ, ԱՐՏԱՔԻՆ ՏԵՍՔԸ ՊԵՏՔ Է
ՀԱՄԱԶԱՅՆԵՑՎԻ ՊԱՏԿԻՐԱՏՈՒԻ ԵՎ ՆԱԽԱԳԾՈՂԻ ՀԵՏ:
ԵՐԱՇԽԻՔԱՅԻՆ ԺԱՄԿԵՏԸ ԿԱԶՍՈՒՄ Է 3 /ԵՐԵՔ/ ՏԱՐԻ;
ԵԹԵ ԿԱՌՈՒՑԱՊԱՏՎԱԾ ՏԱՐԱԾՔՈՒՄ Ի ՀԱՅՏ ԵՆ ԳԱԼԻՍ ԹԵՐՈՒԹՅՈՒՆՆԵՐ, ԿԱՊԱԼԱՌՈՒՆ ԻՐ ՈՒԺԵՐՈՎ
ՎԵՐԱԿԱՆԳՆՈՒՄ Է ԱՅՆ: ՇԻՆԱՐԱՐԱԿԱՆ ԱՇԽԱՏԱՆՔՆԵՐԻ ԿԱՏԱՐՄԱՆ ԺԱՄԱՆԱԿ ԱՇԽԱՏԱՆՔՆԵՐԻՆ
ԲԱՐՁՐ ՈՐԱԿ ԱՊԱՀՈՎԵԼՈՒ ԵՎ ԱՇԽԱՏԱՆՔՆԵՐԸ ՆԱԽԱՏԵՍՎԱԾ ԺԱՄԿԵՏՈՒՄ 3.5 ԱՄՍԿԱ
ԸՆԹԱՑՔՈՒՄ, ԿԱՏԱՐԵԼՈՒ ՀԱՄԱՐ, ԿԱՊԱԼԱՌՈՒՆ ՊԵՏՔ Է ՈՒՆԵՆԱ.ՇԻՆԱՐԱՐԱԿԱՆ ՈԼՈՐՏԻ
ԼԻՑԵՆԶԻԱ ՏՐԱՆՍՊՈՐՏԱՅԻՆ ՈՒԴԻՆԵՐ, ՄԱՍՆԱԳԻՏԱԿԱՆ ՓՈՐՁԱՌՈՒԹՅՈՒՆ,
ՈՐԸ ԿԱՊԱՀՈՎԻ ԱՇԽԱՏԱՆՔՆԵՐԻ ԲԱՐՁՐ ՈՐԱԿԸ, ՄԱՍՆԱԿՈՐԱՊԵՍ.ԻՆԺԵՆԵՐ ՇԻՆԱՐԱՐ
3 - ՏԱՐՎԱ ԱՇԽԱՏԱՆՔԱՅԻՆ ՓՈՐՁՈՎ, V ԿԱՐԳԻ ԲԱՆՎՈՐՆԵՐ, ԸՆԴԱՄԵՆԸ 12 ՀՈԳԻ:
ա) ՏԵԽՆԻԿԱՅԻ ՄԻՋՈՑՆԵՐ, ՆԿԱԶԱԳՈՒՅՆԸ՝ 1 ԻՆՔՆԱԹԱՓ ԲԵՌՆԱՏԱՐ ԱՎՏՈՄԵՔԵՆԱ,
ԱՎՏՈԿՈՒՆԿ:
բ) ՖԻՆԱՆՍԱԿԱՆ ՄԻՋՈՑՆԵՐ, ՈՐԸ ԿԱՊԱՀՈՎԻ ՍԿԶԲՆԱԿԱՆ ՇՐՋԱՆՈՒՄ ԿԱՏԱՐԵԼ
ՆԱԽԱՀԱՇՎՈՎ ՆԱԽԱՏԵՍՎԱԾ ԱՇԽԱՏԱՆՔՆԵՐԸ:



ՏՆՕՐԵՆ	Թ.ԳԱՓՈՅԱՆ	Գավառի համայնքի Կարմիրգյուղ բնակավայրում կամուրջի կառուցում			
Ն.Գ.Ճ.	Ա. ՇԻՇՄԱՅԱՆ				
ԳԾԵՑ	Ա. ՄԱԿՈՒՆՑ				
		Կամուրջ	ՓՈՒԼ	ԹԵՐԹ	ԹԵՐԹԵՐ
			ԱՆ	17	18
		MKF - 25 - ԵՐ կողմնկի բեռնաբարձության գրաֆիկ		«ԹԻՎ 28 ՀՄՇ» ԲԲԸ	

A step function graph with values 15, 12, 60, 12, 15, 12, 15. The graph consists of horizontal segments at different heights, connected by vertical lines. The heights are labeled with numbers: 15, 12, 60, 12, 15, 12, 15. The segments are separated by vertical dashed lines.

A step function graph with 10 steps. The values for the steps are: 12, 15, 12, 60, 12, 15, 12, 15, 12, 15. The graph is drawn with a solid line and dashed vertical grid lines.

ՏՆՕՐԵՆ	Թ.Գ.ԱՓՈՅԱՆ	 Գավառ համայնքի Կարմիրգյուղ բնակավայրում կամուրջի կառուցում			
Ն.Գ.Դ.	Ա. ԺԻՇԱՆՅԱՆ				
ԳԾԵՑ	Ա. ՍԱԿՈՒՆՑ	Կամուրջ	ՓՈՒԼ	ԹԵՐԹ	ԹԵՐԹԵՐ
			ԱՆ	18	18
		Ժամանակացույց	«ԹԻՎ 28 ՇԱՇ» ԲԲԸ		